

虎林市人民政府

虎政函〔2024〕98号

虎林市人民政府关于虎林市零散烈士纪念设施保护范围划定方案的批复

市退役军人事务局：

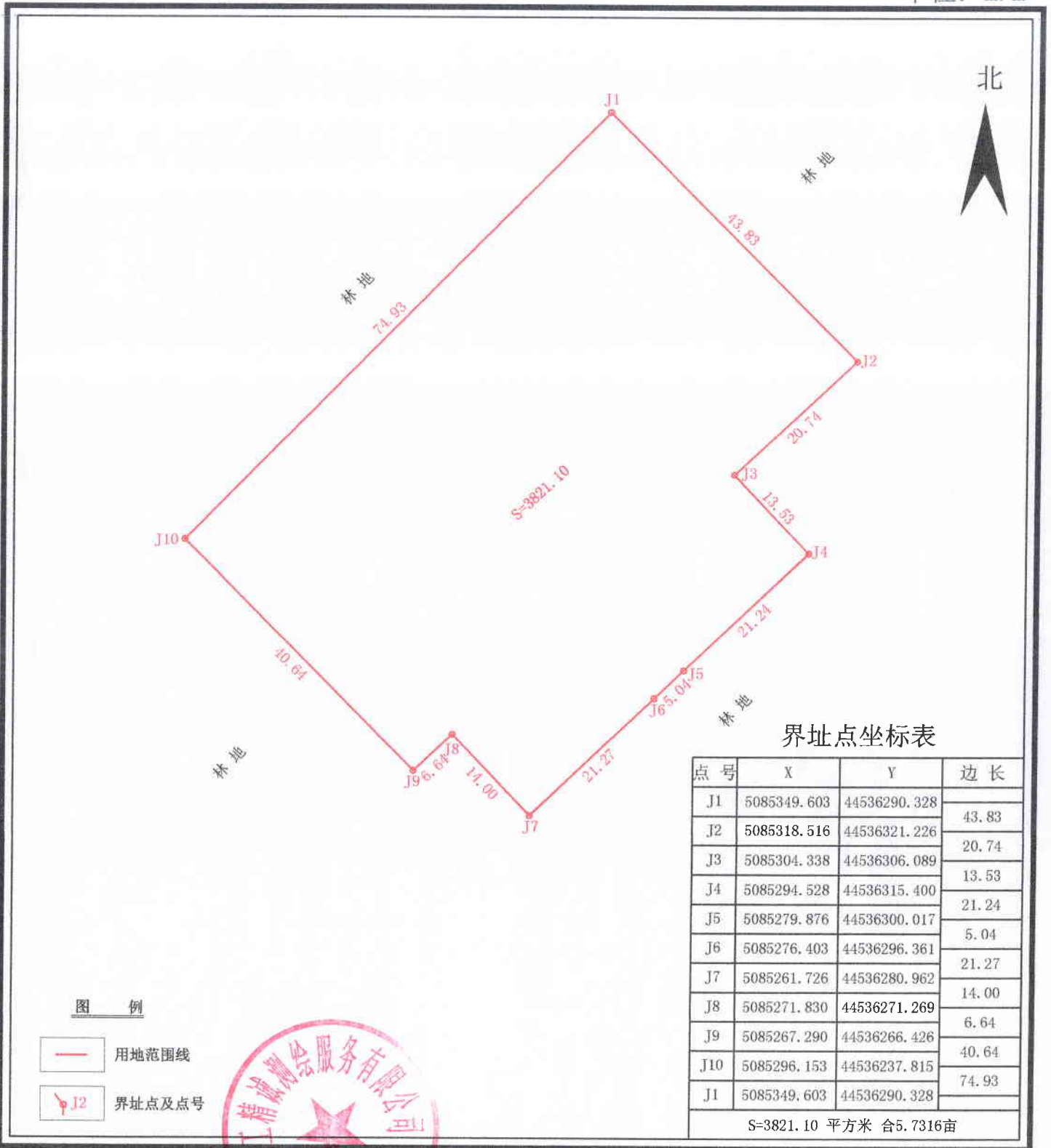
你局《关于虎林市零散烈士纪念设施保护范围划定方案的请示》（虎退役军人呈〔2024〕31号）收悉，经市政府研究，原则同意《虎林市零散烈士纪念设施保护范围划定方案》，请你局进一步规范虎林市零散烈士纪念设施保护标识，明确具体责任人，并及时将虎林市零散烈士纪念设施保护范围向社会公布。同时严格按照国家有关规定，切实加强对保护范围内的土地、设施的保护管理，确保陵园庄严、肃穆、清净的环境和氛围，防止虎林市零散烈士纪念设施保护范围内土地被非法侵占。

此复。



418 烈士陵园用地勘测定界图

单位: m. m²



虎林北工精诚测绘服务有限公司

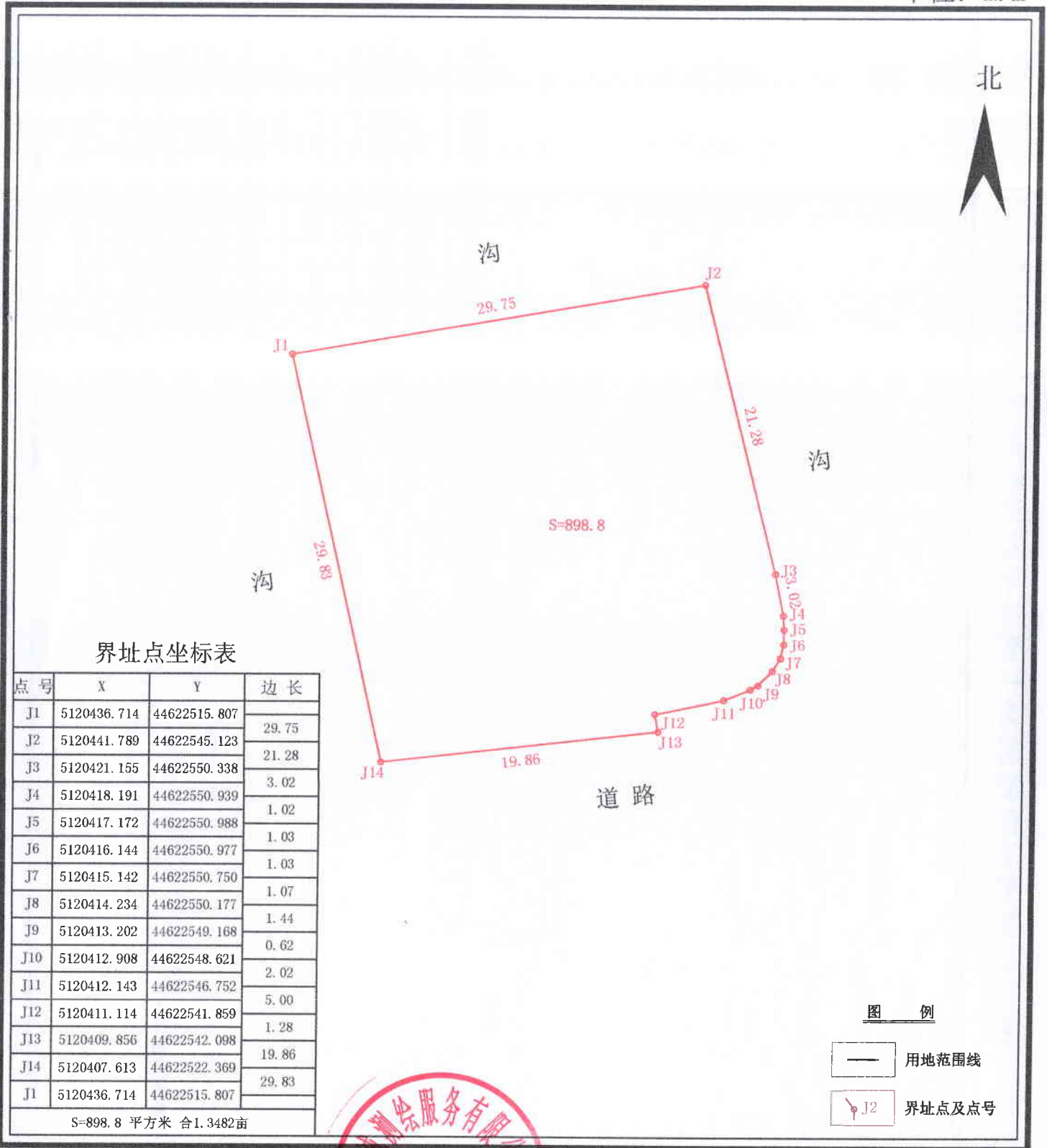
2024年11月04日数字化制图
CGCS2000国家大地坐标系、3度分带
土地勘测定界规程 TD/T 1008—2007

1:700

测量员: 李 铁
绘图员: 王 娟
审核员: 郝广钧

虎林市珍宝岛乡李一平牺牲地纪念碑用地勘测定界图

单位: m. m²



虎林北工精诚测绘服务有限公司

2024年11月04日数字化制图
CGCS2000国家大地坐标系、3度分带
土地勘测定界规程 TD/T 1008—2007

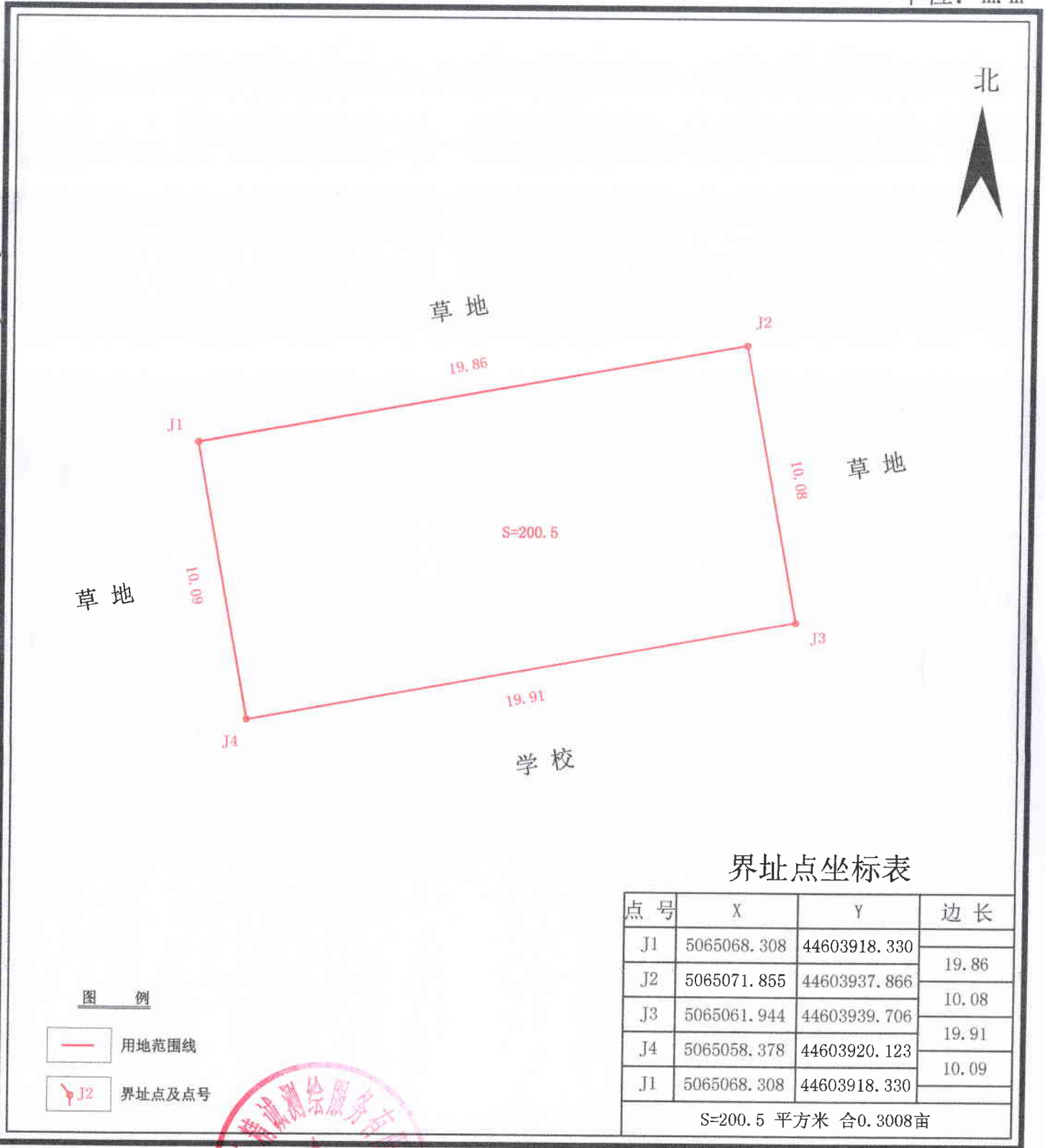


1:400

测量员: 李 铁
绘图员: 王 娟
审核员: 郝广钧

八五八烈士雕塑用地勘测定界图

单位: m. m²



界址点坐标表

点号	X	Y	边长
J1	5065068.308	44603918.330	19.86
J2	5065071.855	44603937.866	10.08
J3	5065061.944	44603939.706	19.91
J4	5065058.378	44603920.123	10.09
J1	5065068.308	44603918.330	10.09
S=200.5 平方米 合0.3008亩			

吉林北工精诚测绘服务有限公司

2024年11月04日数字化制图
CGCS2000国家大地坐标系、3度分带
土地勘测定界规程 TD/T 1008—2007

1:200

测量员: 李铁
绘图员: 王娟
审核员: 郝广钧

虎林市小东山朱洪福烈士雕像用地勘测定界图

单位: m. m²



界址点坐标表

点号	X	Y	边长
J1	5070793.507	44576331.053	
J2	5070790.584	44576342.584	11.90
J3	5070779.967	44576340.030	10.92
J4	5070780.175	44576337.843	2.20
J5	5070780.230	44576337.307	0.54
J6	5070781.920	44576331.064	6.47
J7	5070782.143	44576330.520	0.59
J8	5070783.239	44576328.581	2.23
J1	5070793.507	44576331.053	10.56
S=132.8 平方米 合0.1992亩			

虎林北工精诚测绘服务有限公司



2024年11月04日数字化制图
CGCS2000国家大地坐标系、3度分带
土地勘测定界规程 TD/T 1008—2007

测量员: 李 铁
绘图员: 王 娟
审核员: 郝广钧